

# Fachtag Wald & Holz

Aktuelle Situation am Sägerundholz- und industrieholzmarkt  
FS Edelfhof, 13.Jänner 2012

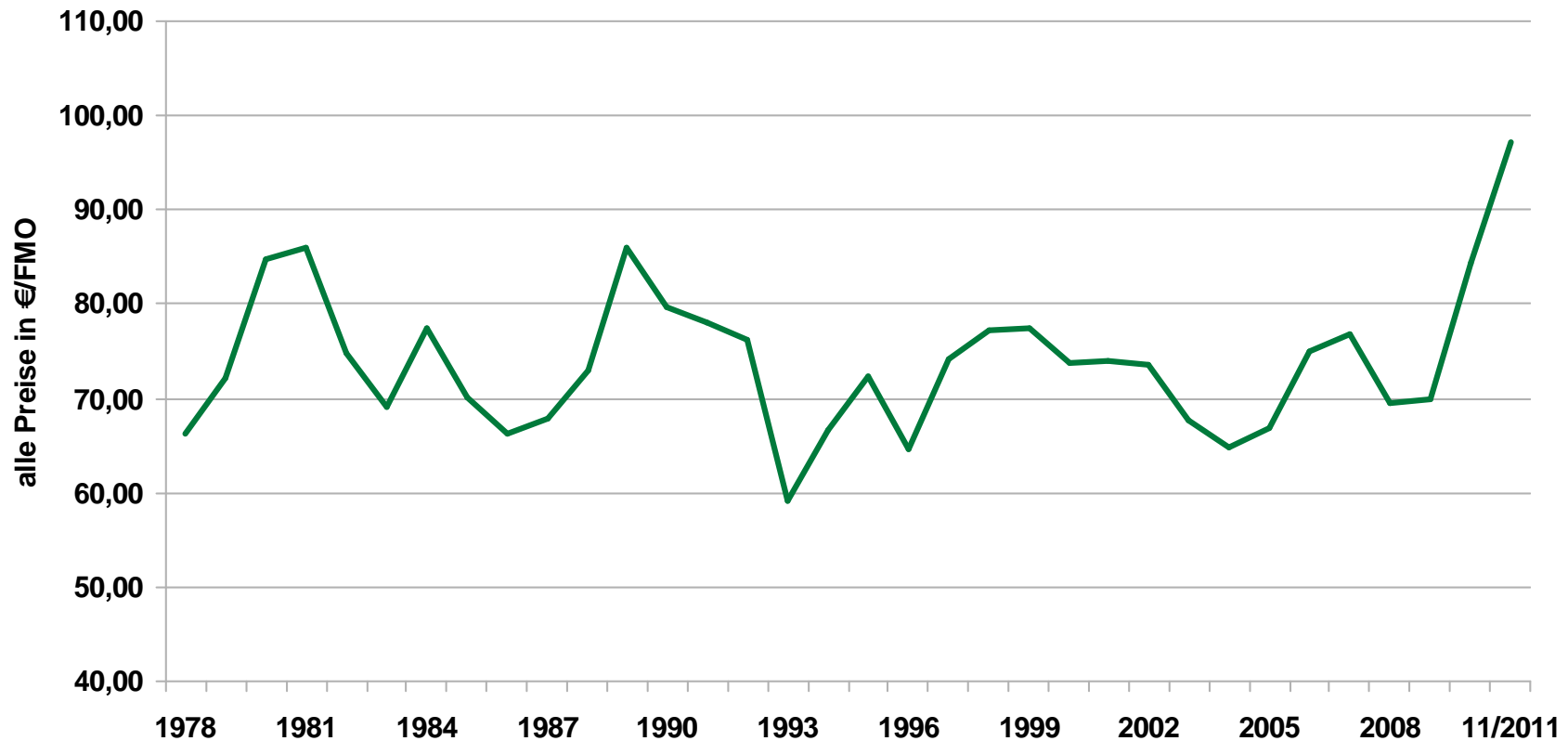
Bewegte Zeiten.  
Starker Partner.



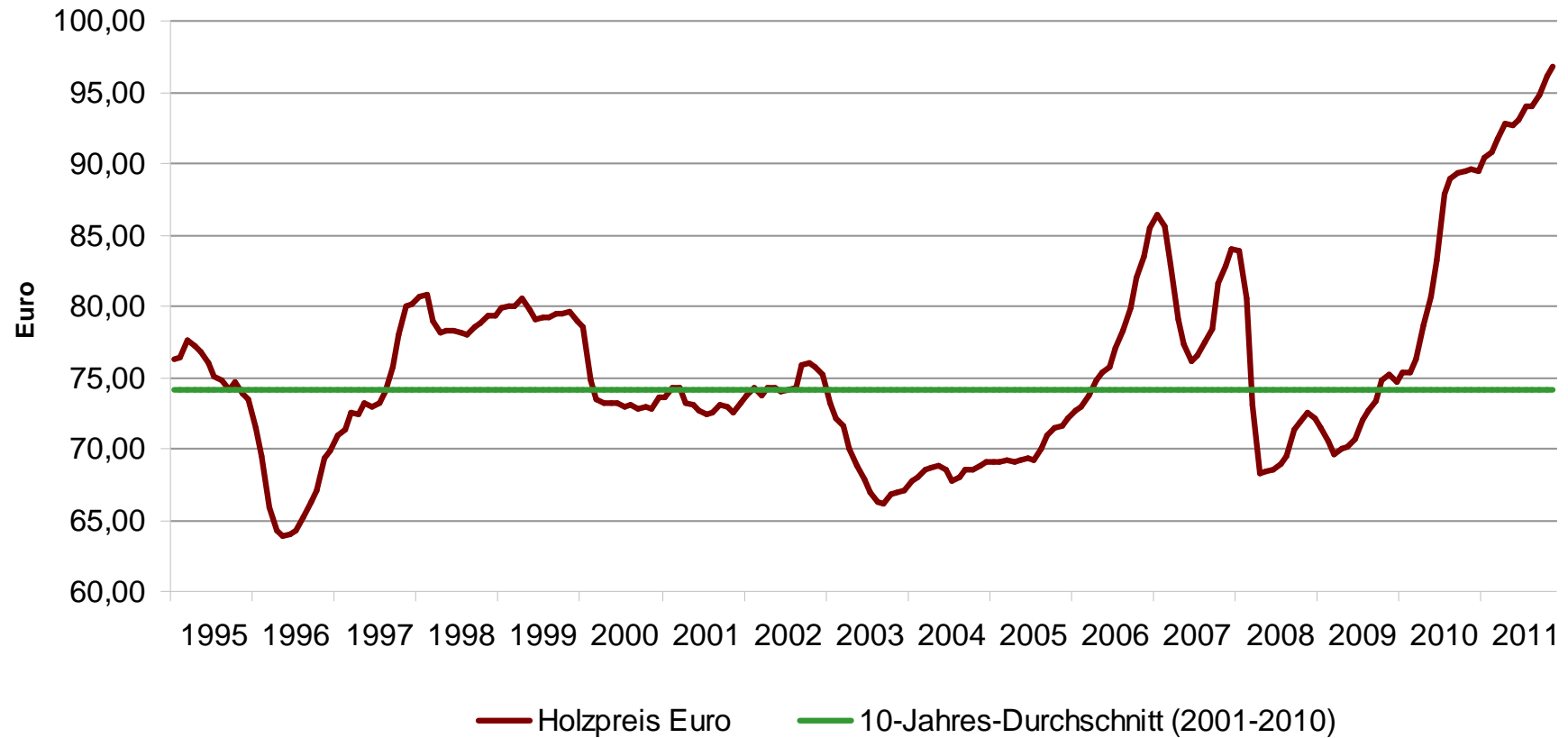
landwirtschaftskammer  
niederösterreich

# Fi-B2b: Durchschnittspreise lt. Agrarpreisstatistik

Jahresdurchschnittswerte 1978 – 11/2011

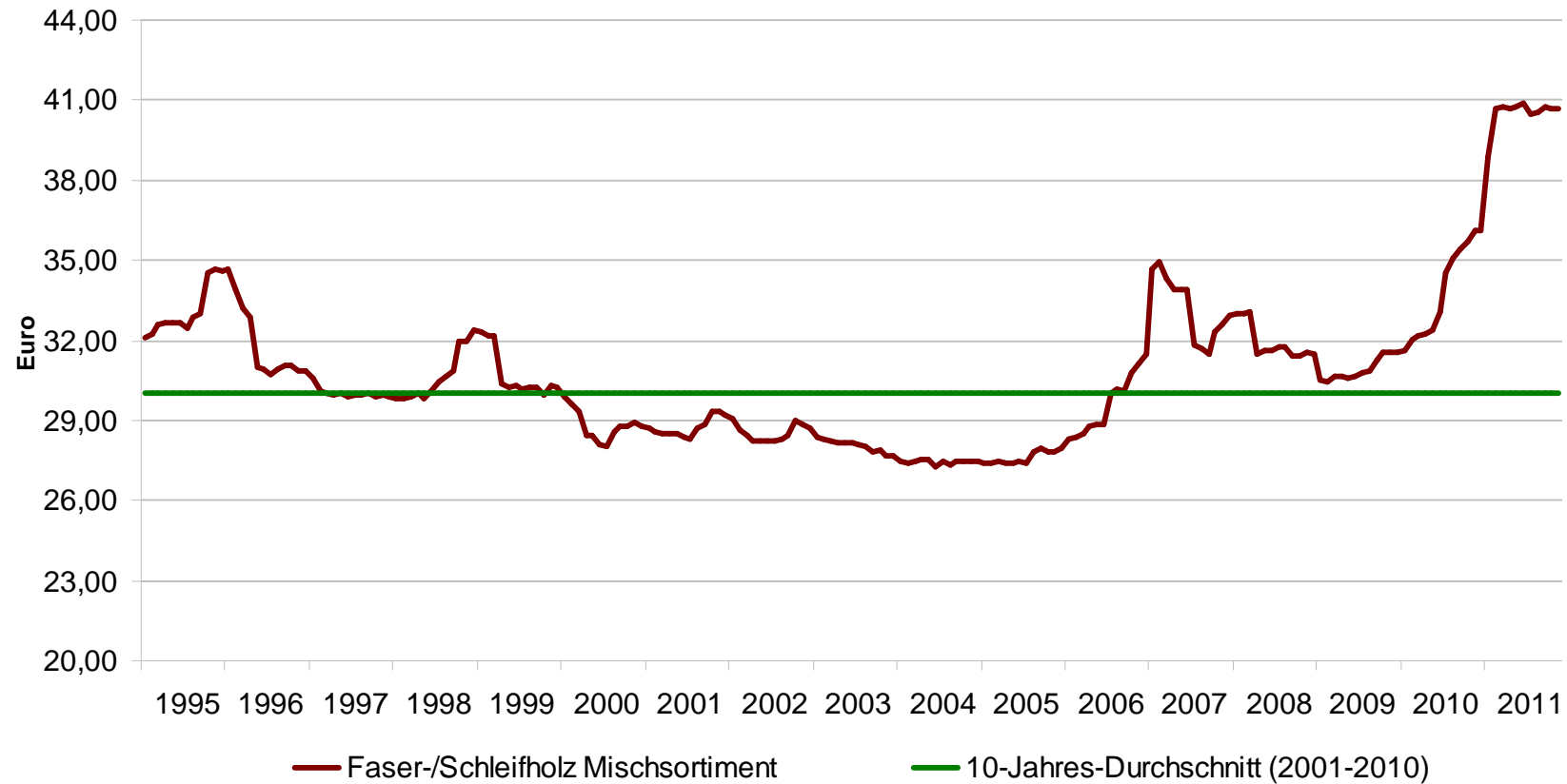


# Fi./Ta. Blochholz B, Media 2b



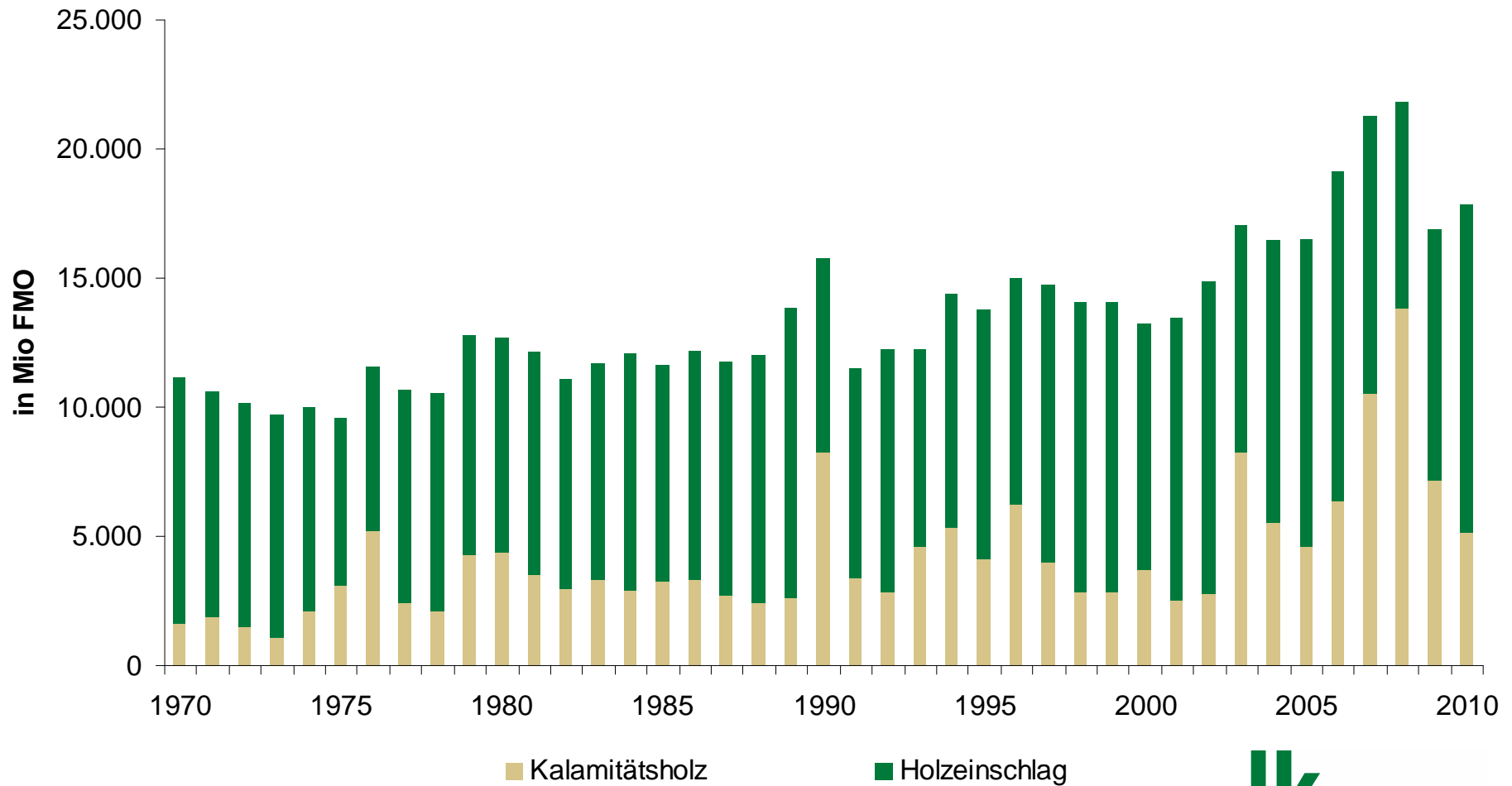
Quelle: Statistik Austria

# Fi./Ta. Faser-/Schleifholz - Mischpreis

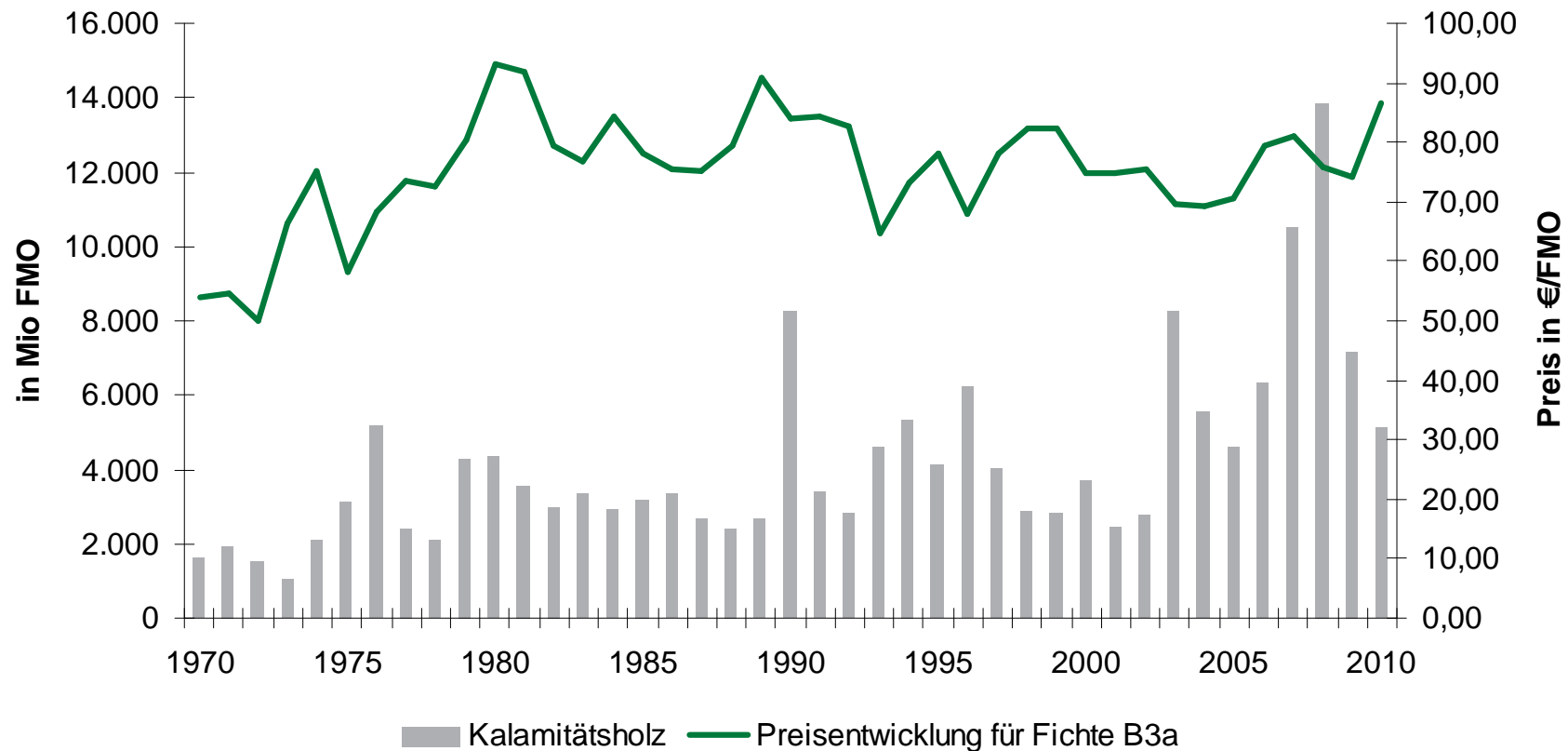


Quelle: Statistik Austria

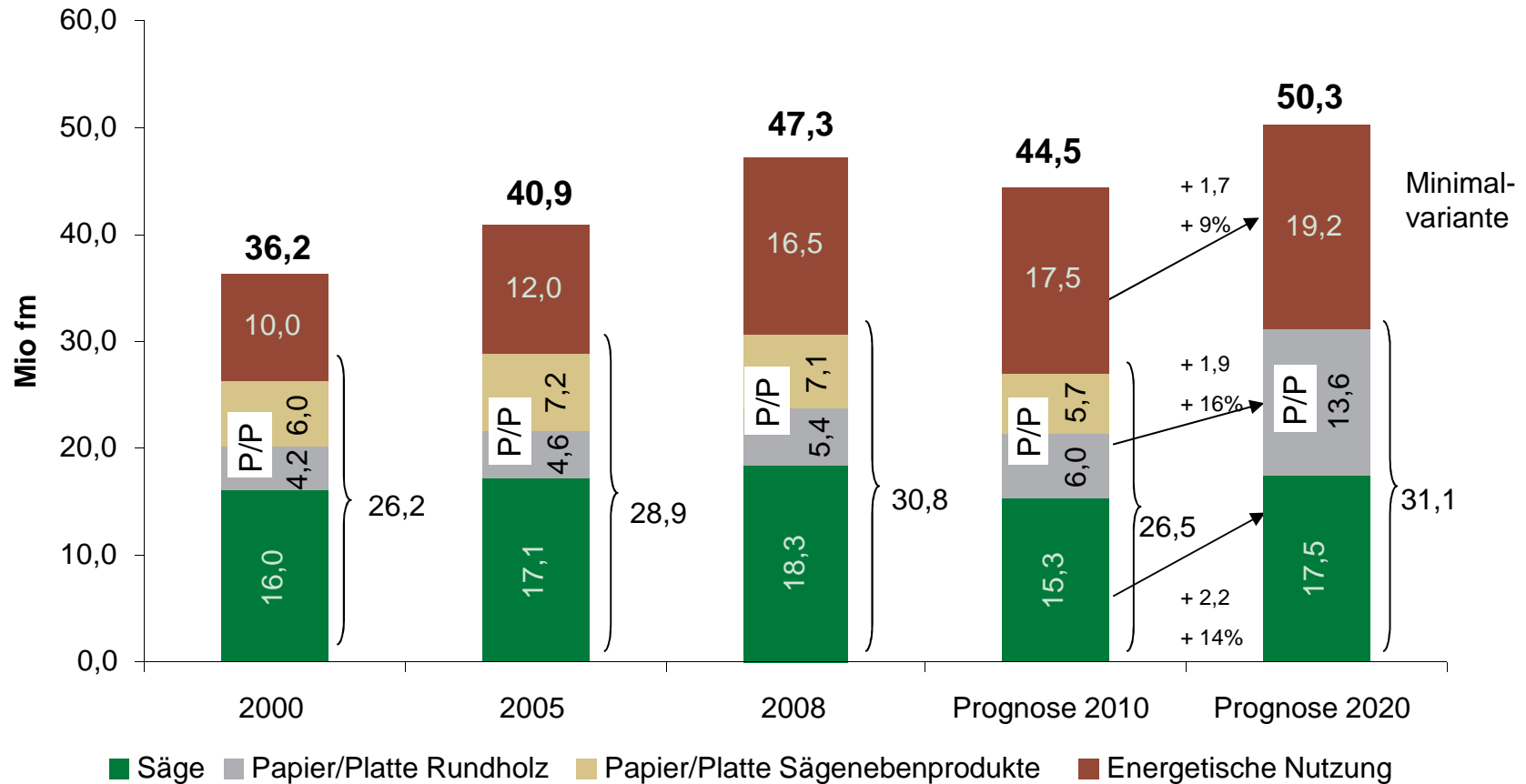
# Holzeinschlag / Kalamitätsholz



# Kalamitätsholz / Preisentwicklung für Fichte B 3a



# Entwicklung des Holzbedarfes in Österreich (stofflich und energetisch)



Quelle: Österreichische Energieagentur – energetische Nutzung (2008 Schätzung Papierindustrie)  
FHP – Stoffliche Nutzung; Prognosen: Säge-, Platten- und Papierindustrie



landwirtschaftskammer  
niederösterreich