

Holzeinschlagsmeldung 2008

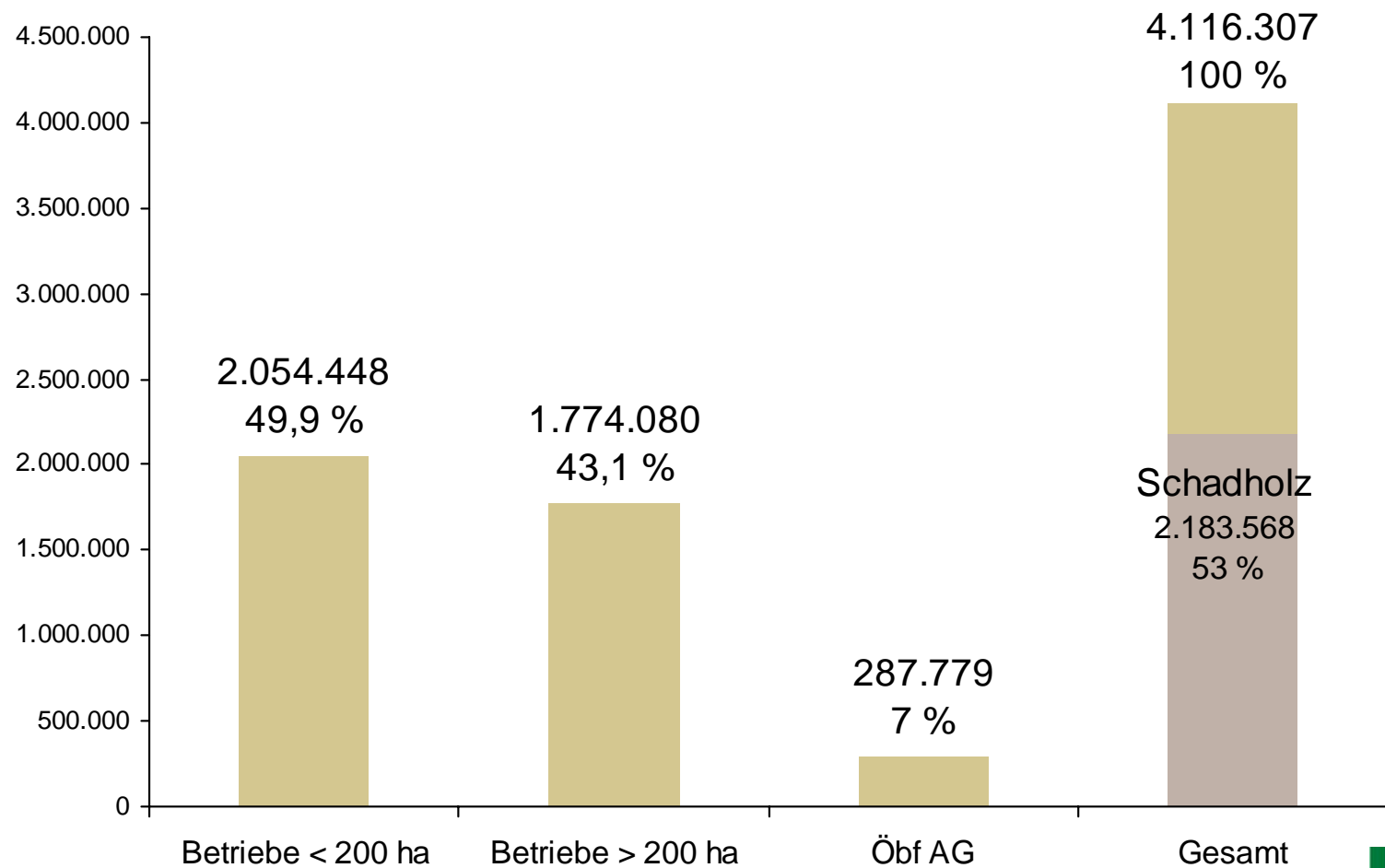


landwirtschaftskammer
niederösterreich

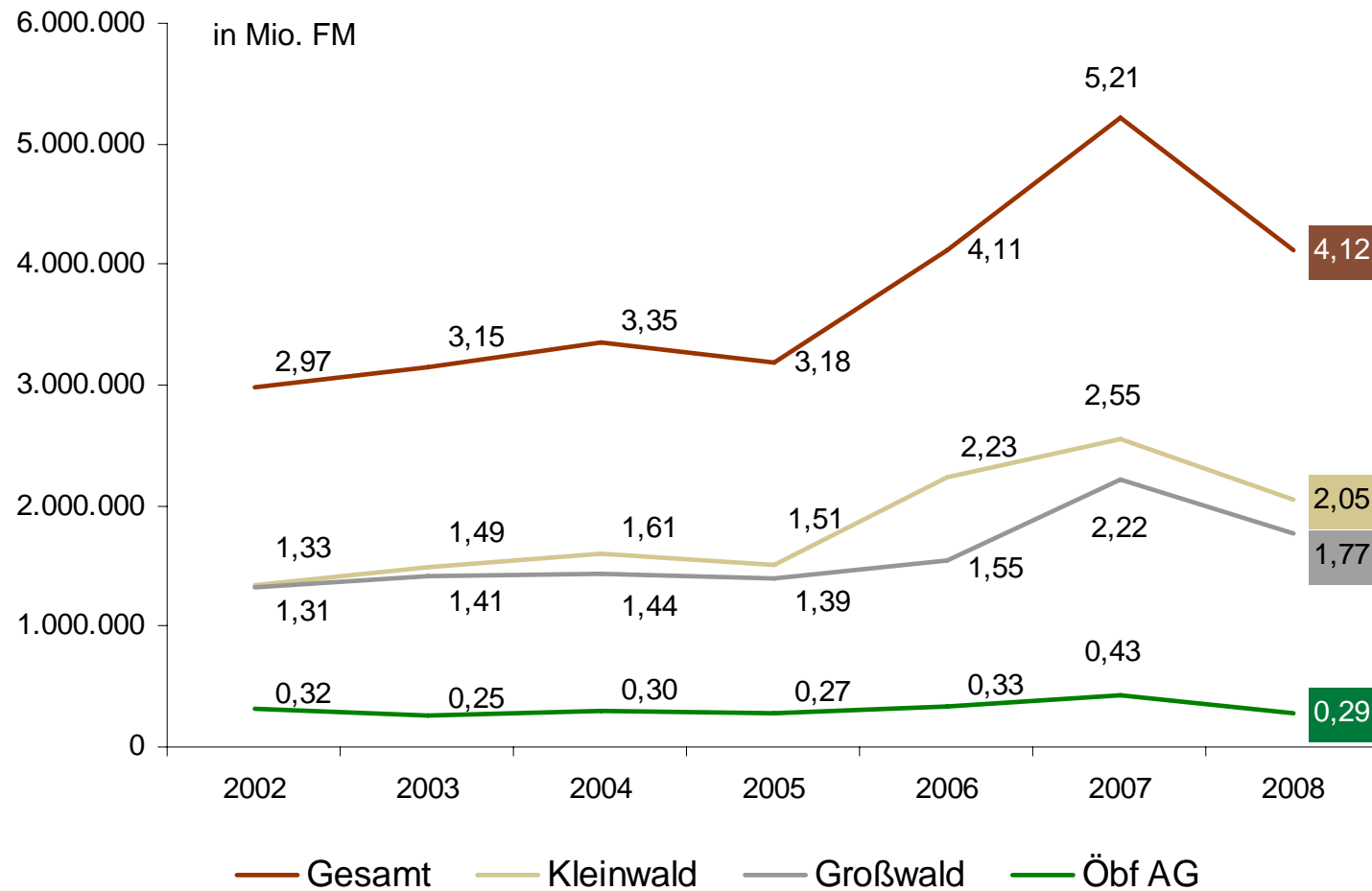
Gesamteinschlag Österreich

Besitzkategorie	Einschlag 2008	Veränderung zu 2007	Veränderung zum 10 Jahres-Ø
Kleinwald	12,29 Mio. Efm	+ 5,1 %	+ 35,1 %
Großwald	6,94 Mio. Efm	+/- 0,0 %	+ 23,6 %
ÖBf AG	2,56 Mio. Efm	- 4,3 %	+ 23,1 %
Gesamt	21,79 Mio. Efm	+ 2,24 %	

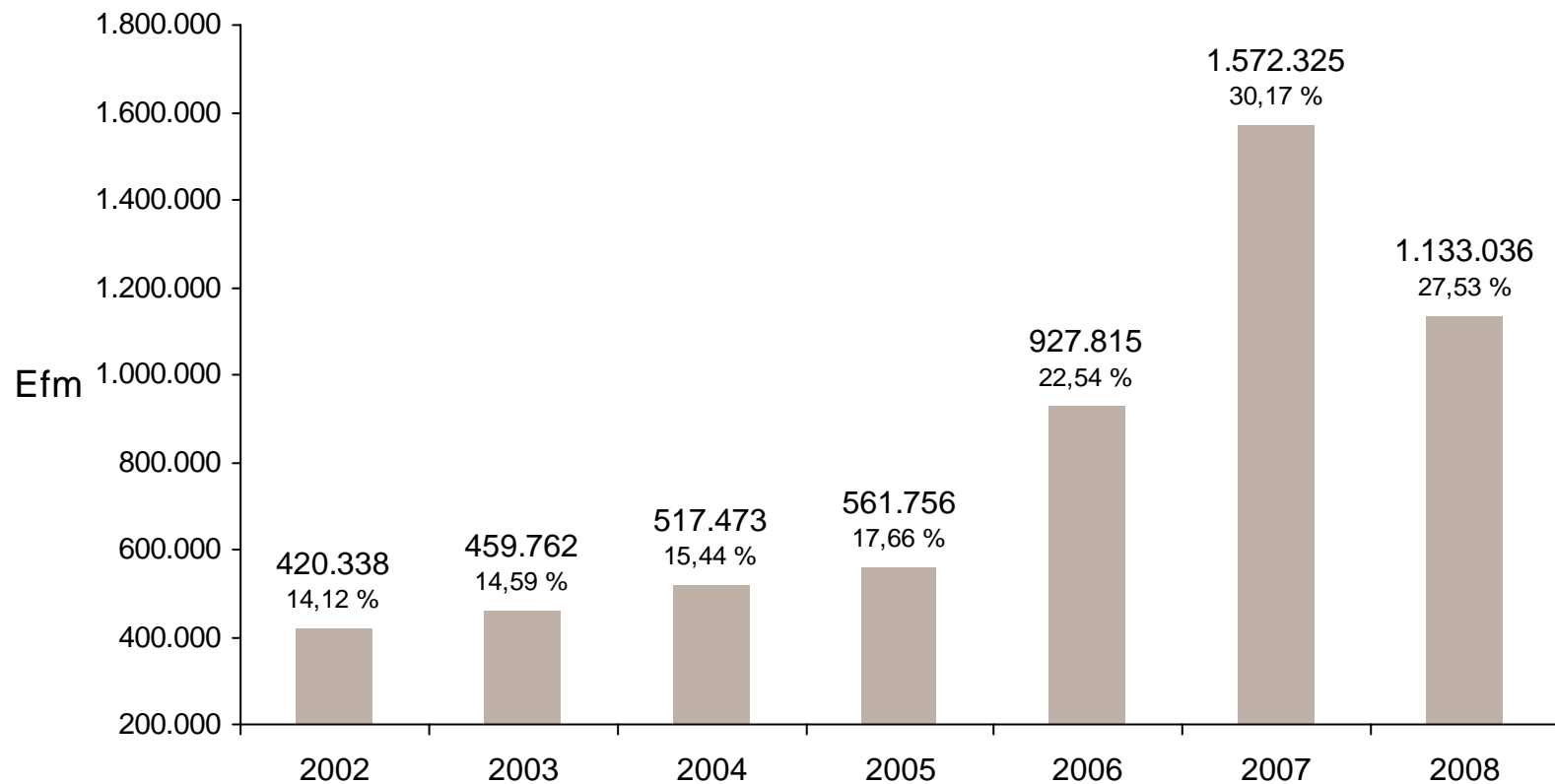
Gesamteinschlag 2008, NÖ



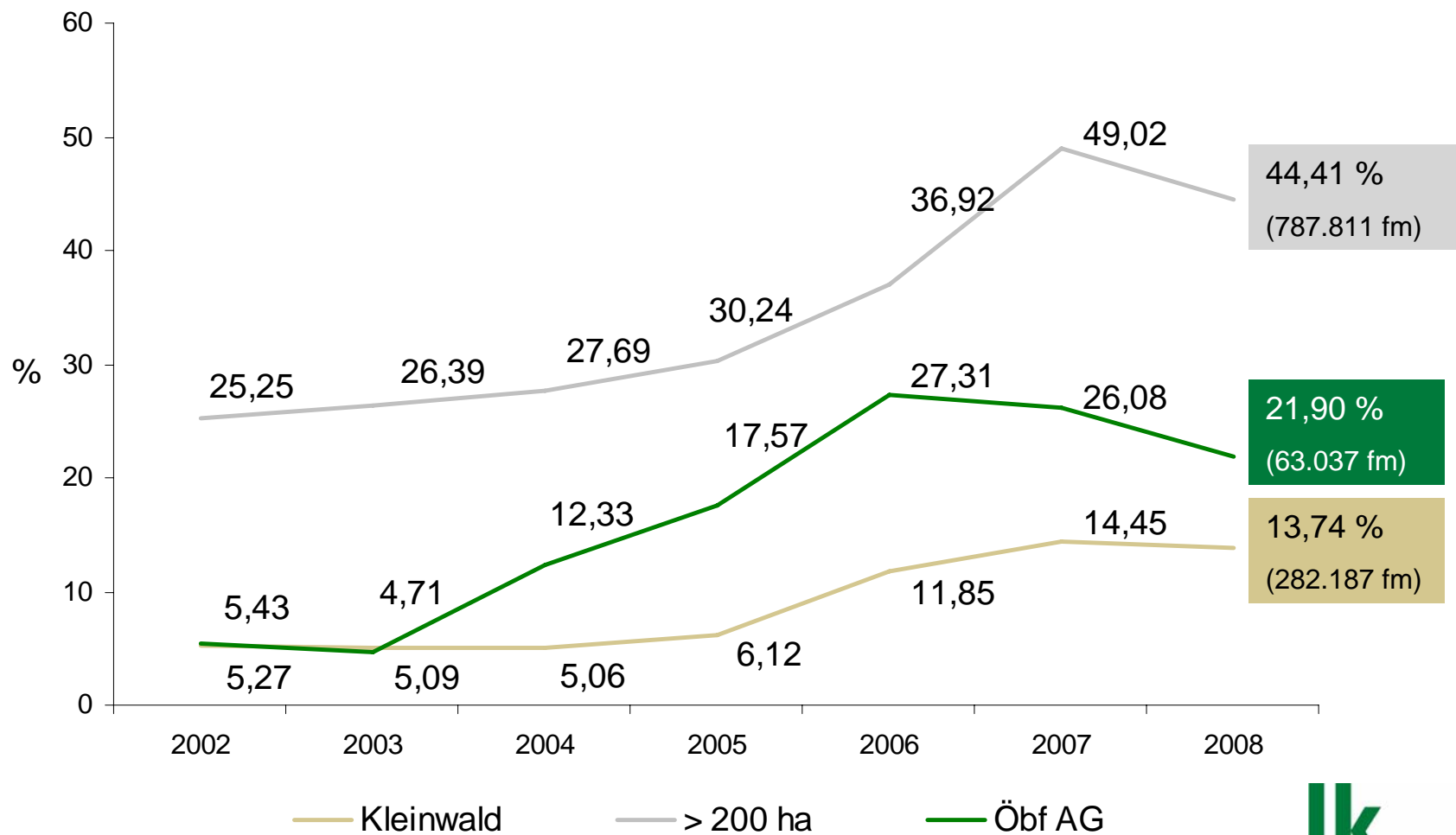
Holzeinschlag in NÖ, 2002 - 2008



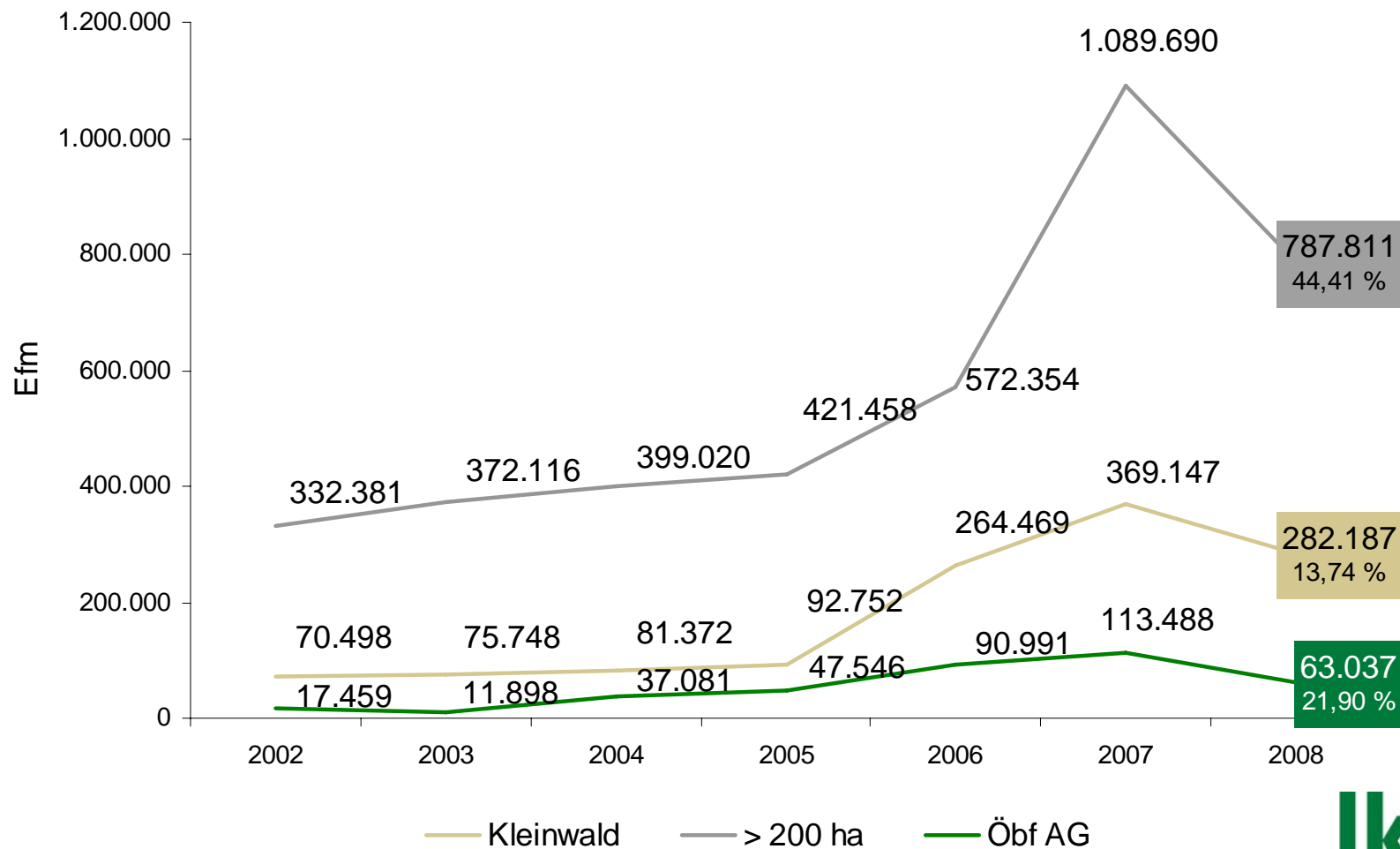
Harvesternutzung vom Gesamtschlag, NÖ



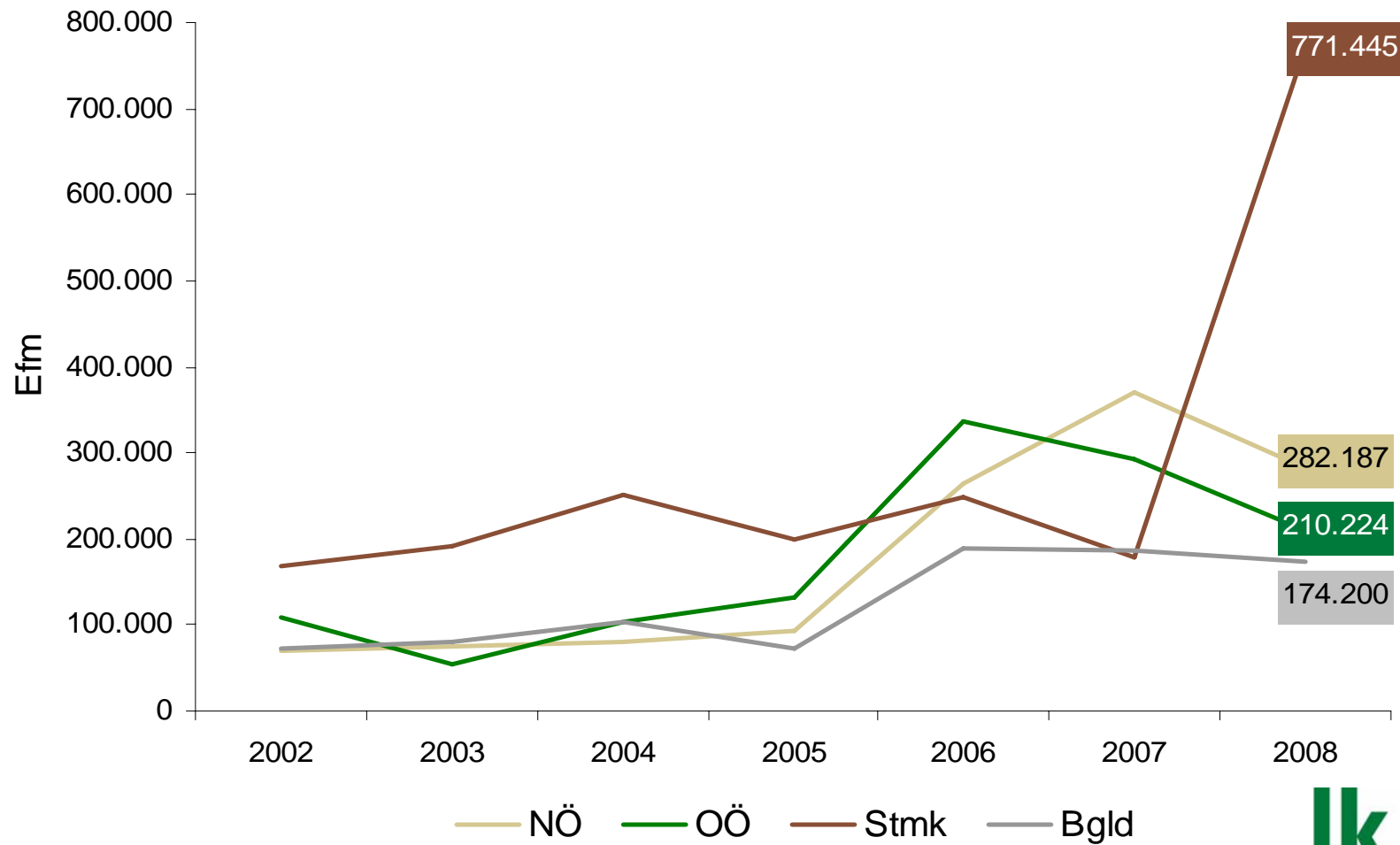
Harvesternutzung nach Besitzkategorien vom jeweiligen Gesamteinschlag in Prozent, NÖ



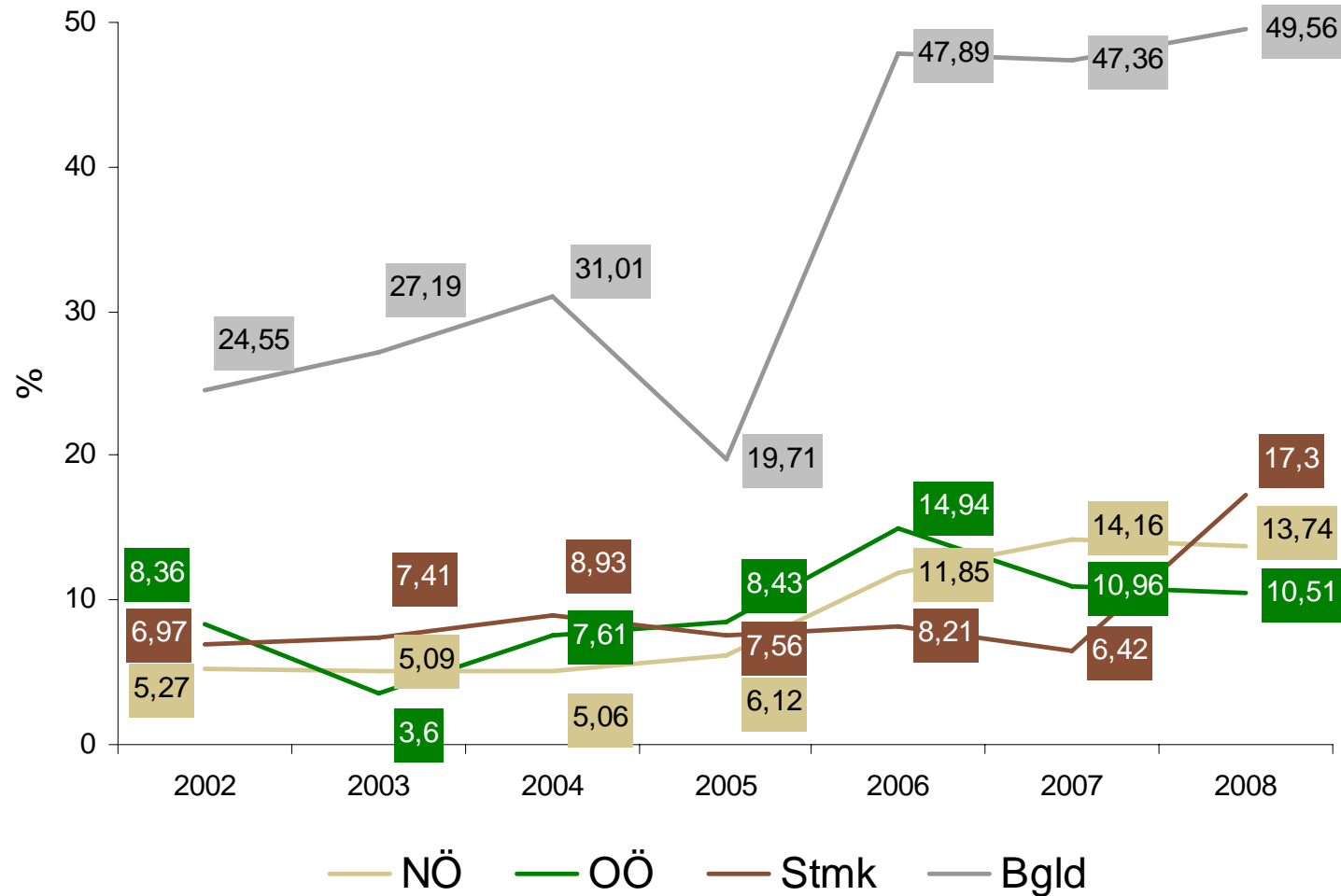
Harvesternutzung nach Besitzkategorien in absoluten Zahlen, NÖ



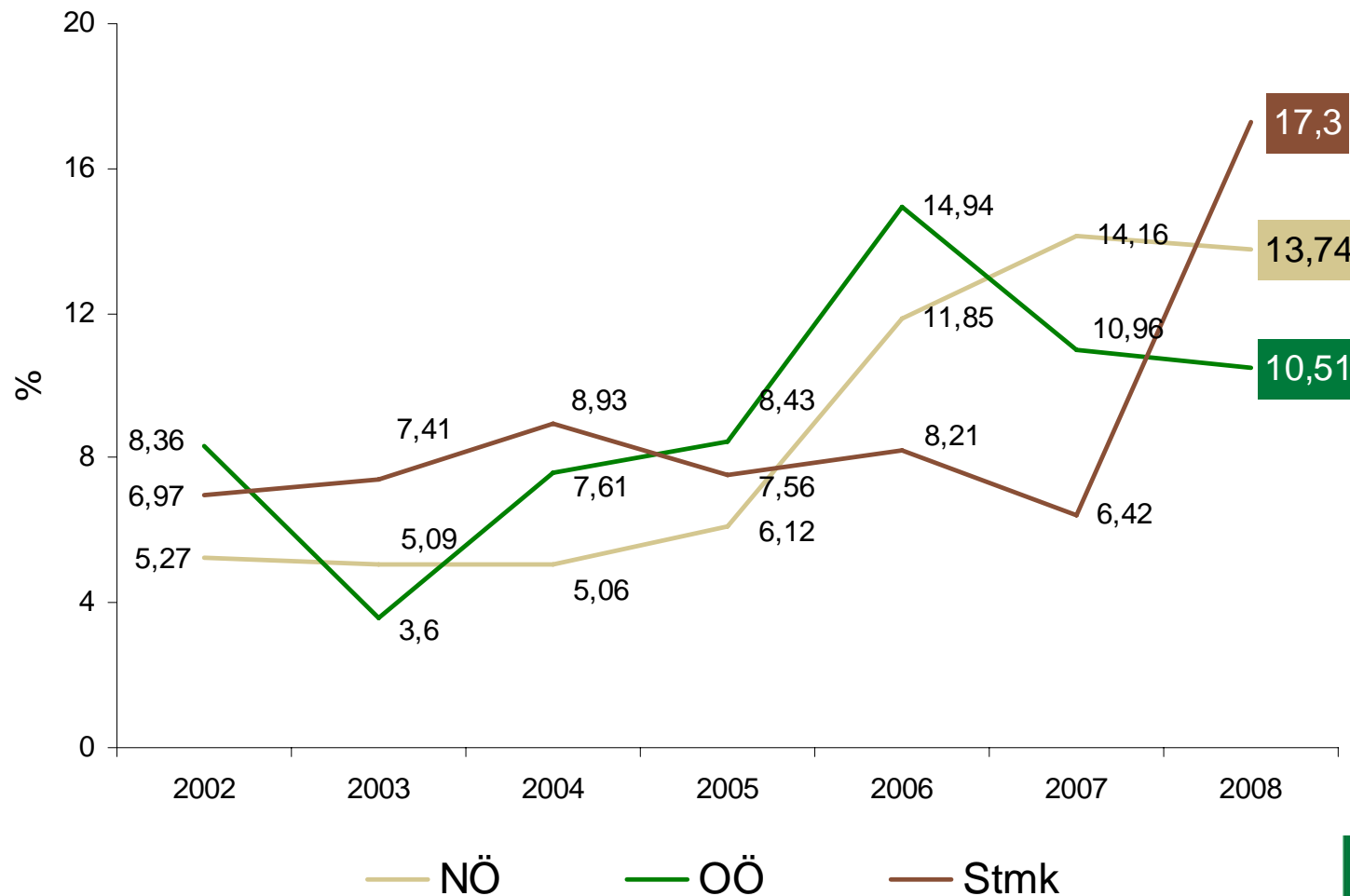
Harvesternutzung im Kleinwald, 2002 – 2008, NÖ, OÖ, Stmk und Bgld, absolute Zahlen



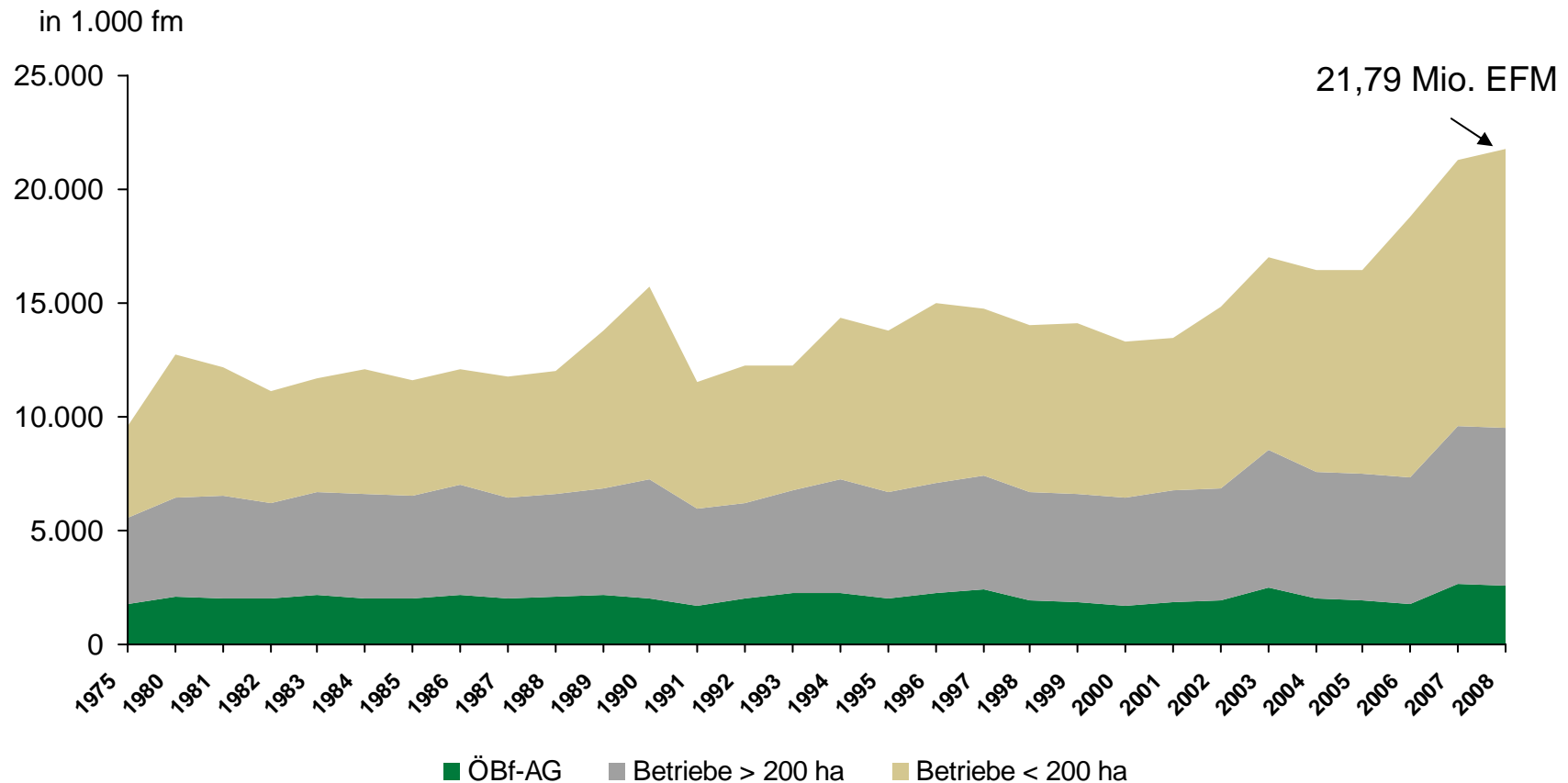
Harvesternutzung im Kleinwald, 2002 – 2008, NÖ, OÖ, Stmk und Bgld, in Prozent



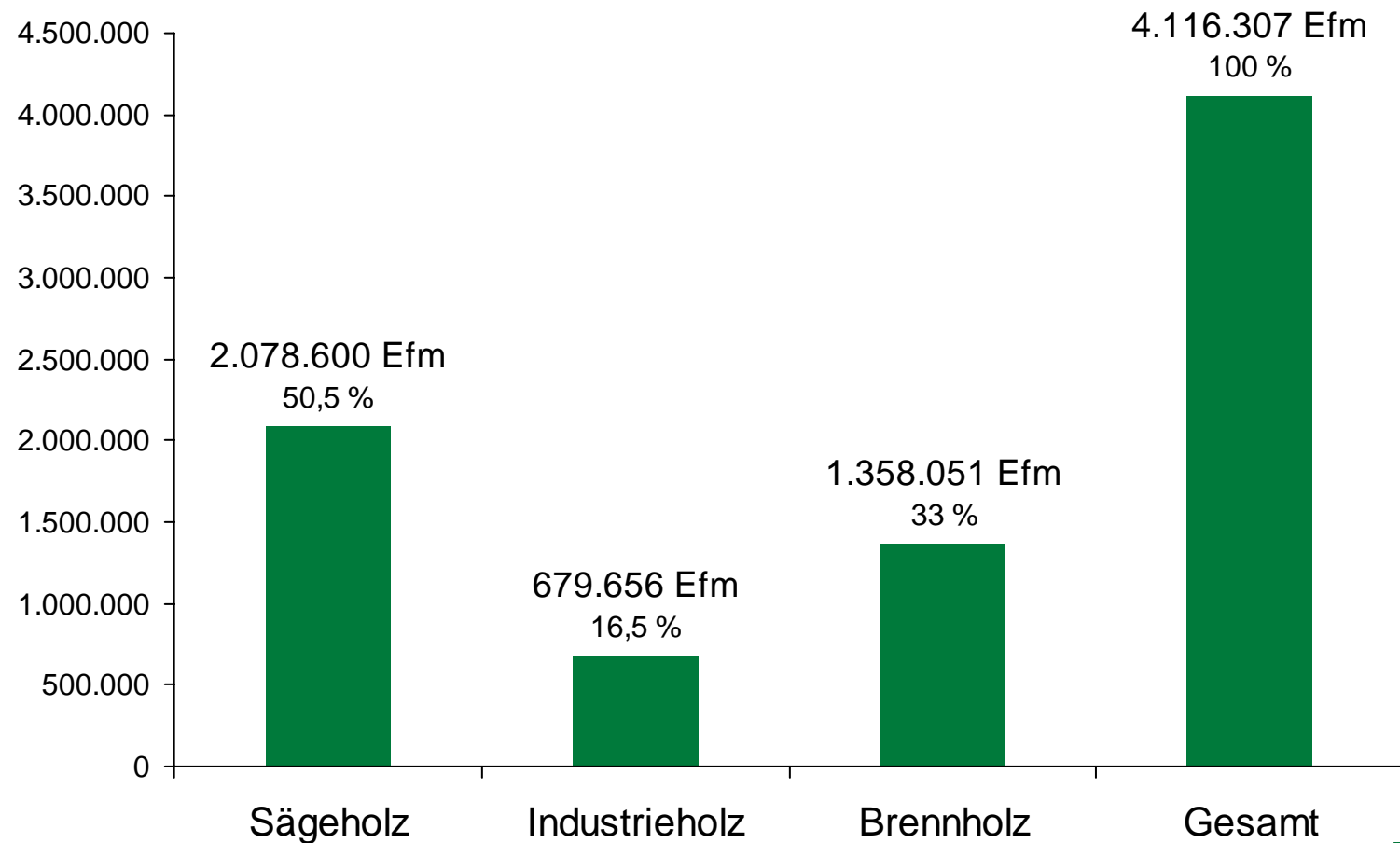
Harvesternutzung im Kleinwald, 2002 – 2008, NÖ, OÖ und Stmk, in Prozent



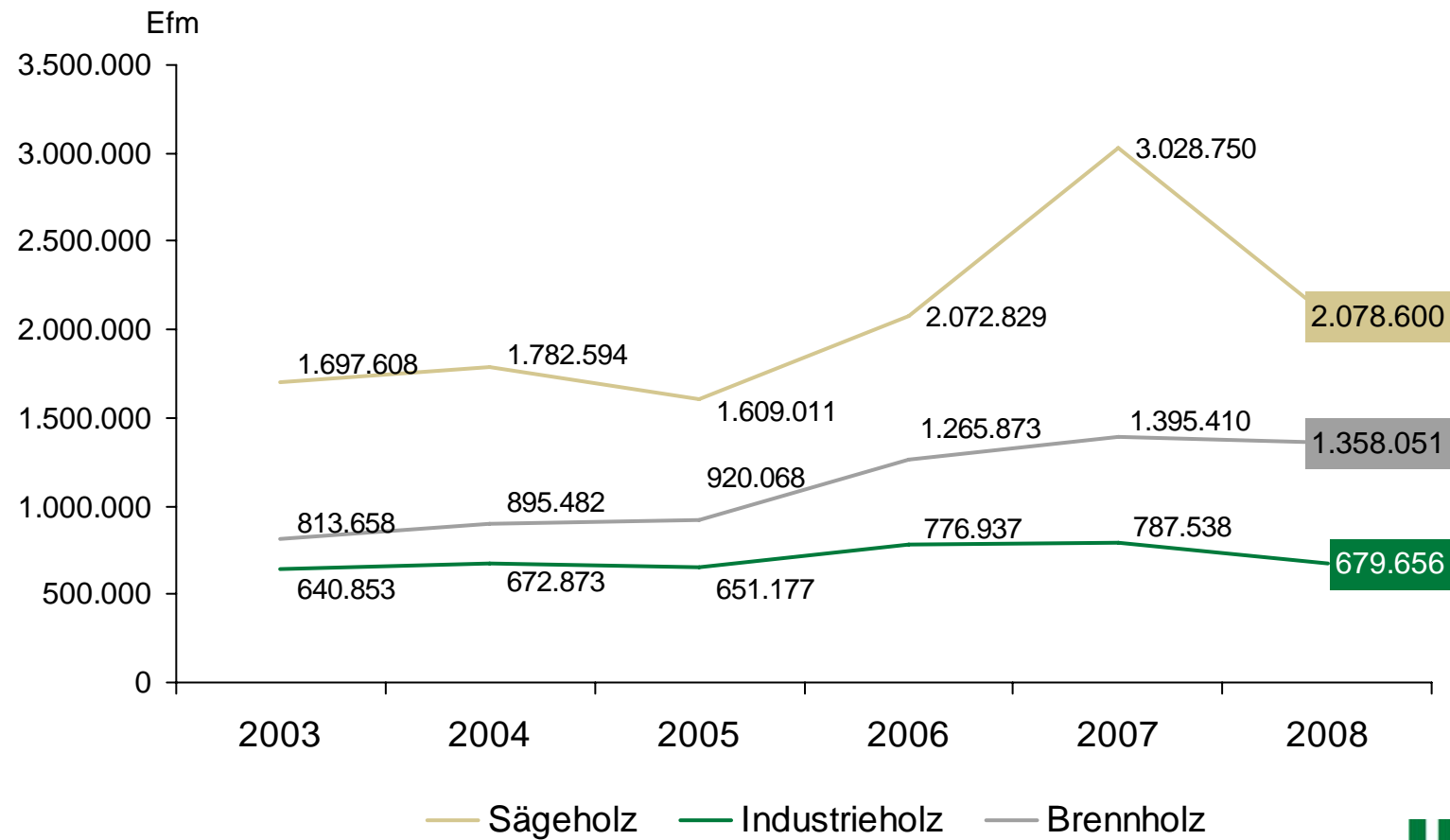
Holzeinschlag nach Betriebsgrößen 1975 – 2008, Österreich



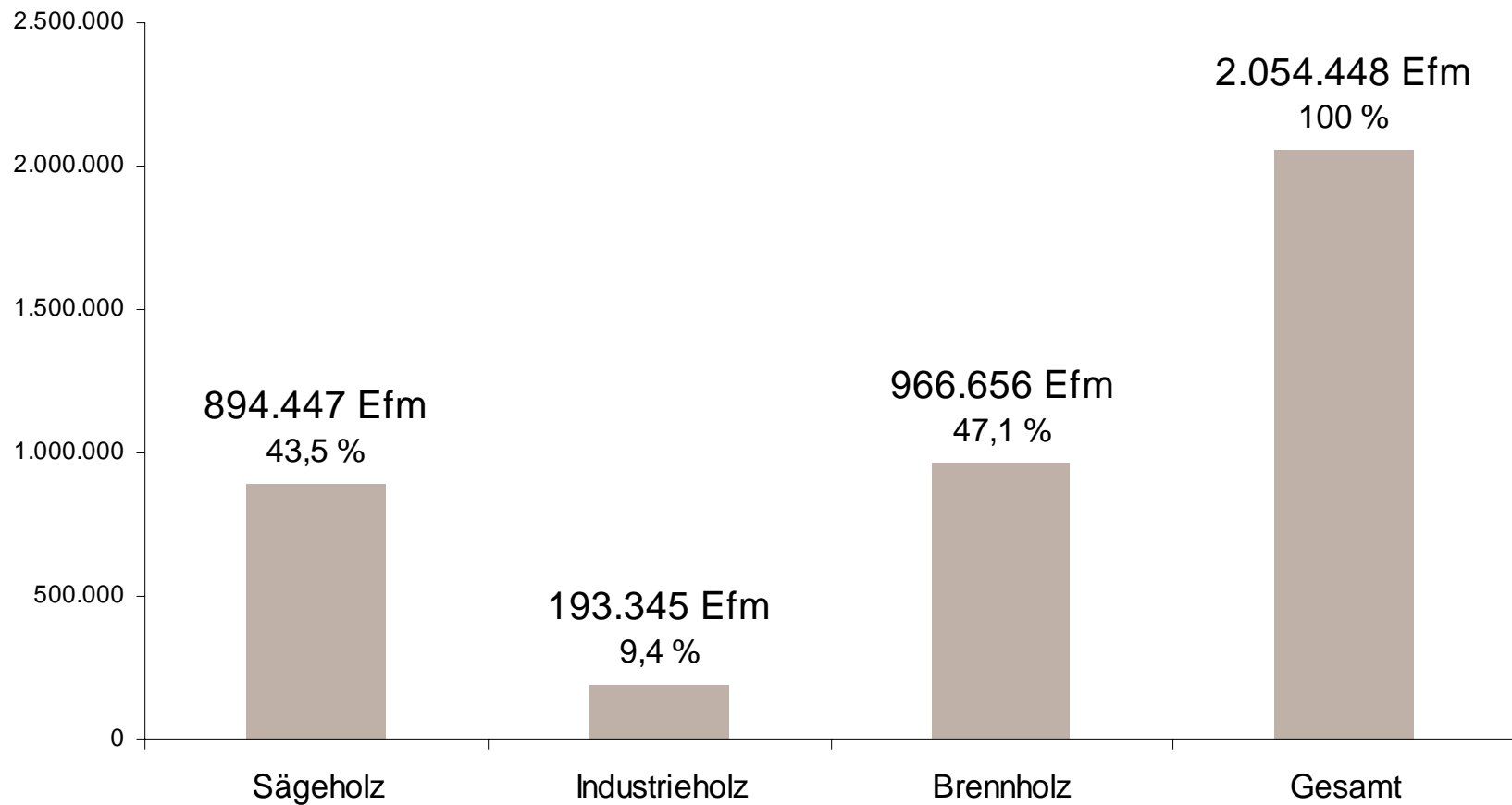
Holzeinschlag gesamt 2008, NÖ



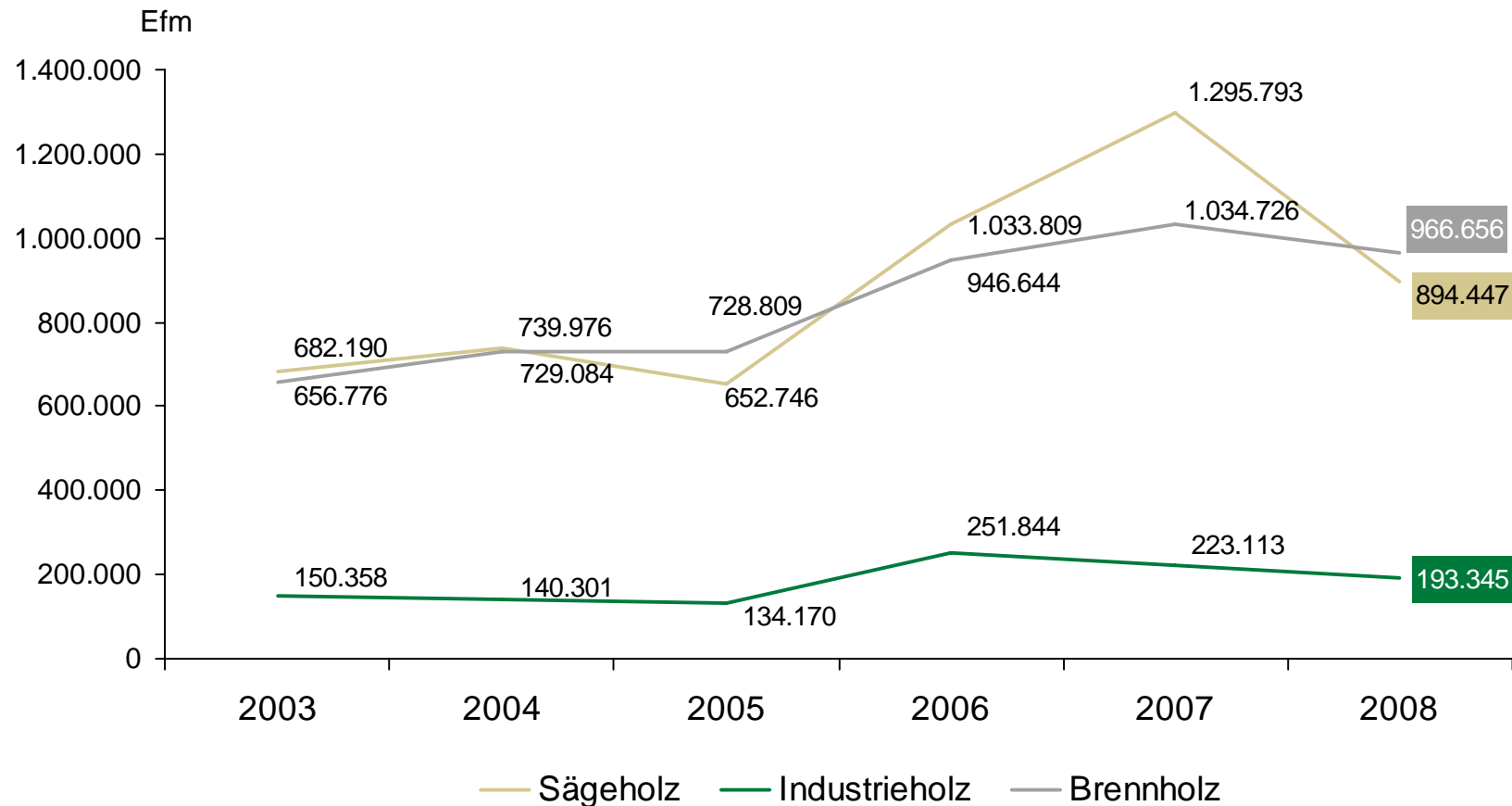
Holzeinschlag gesamt 2003 - 2008, NÖ



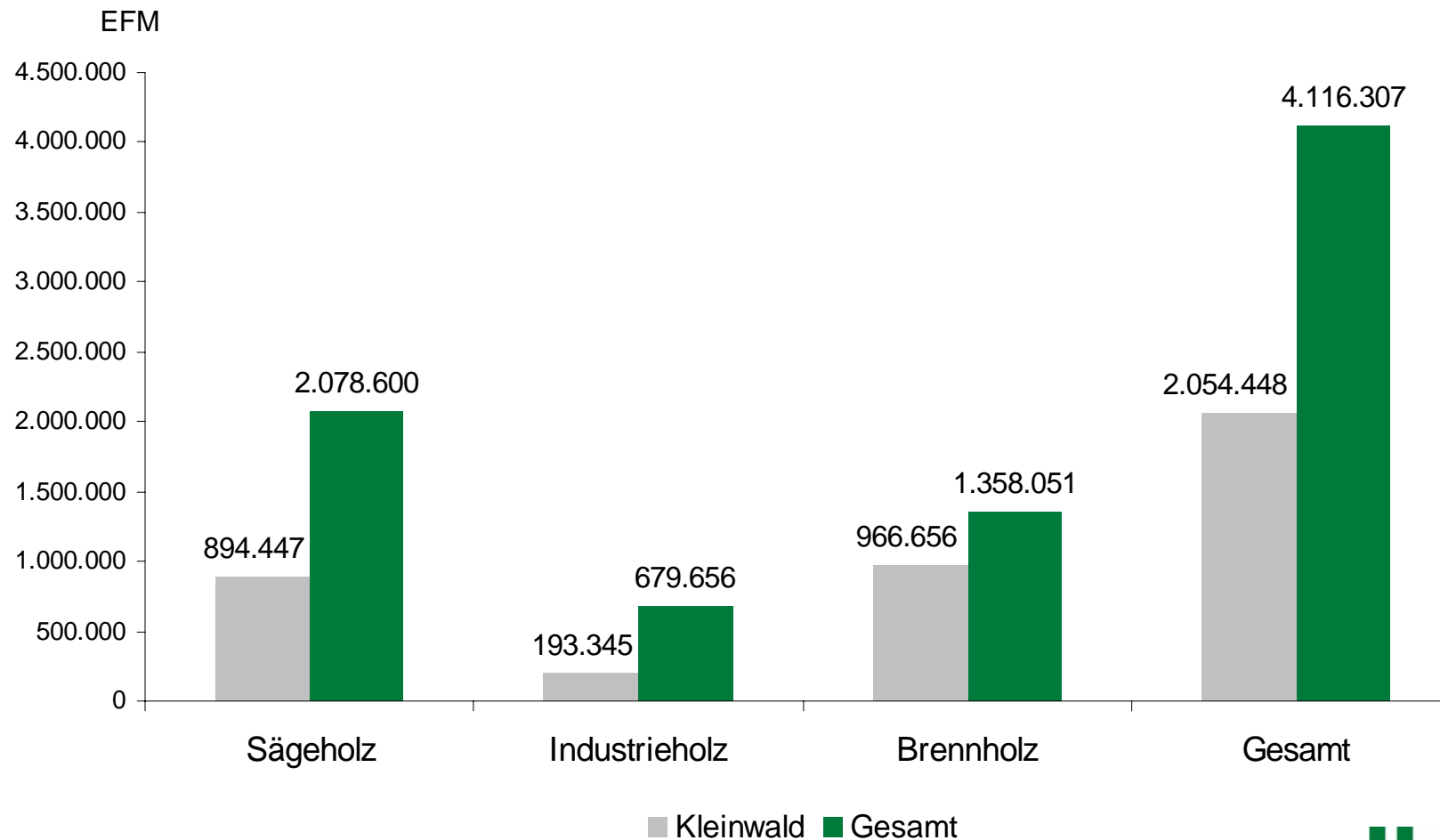
Holzeinschlag im Kleinwald 2008, NÖ



Holzeinschlag im Kleinwald 2003 - 2008, NÖ



Holzeinschlag im Kleinwald und gesamt NÖ



Holzeinschlag im Kleinwald, 2002 – 2008, NÖ

